

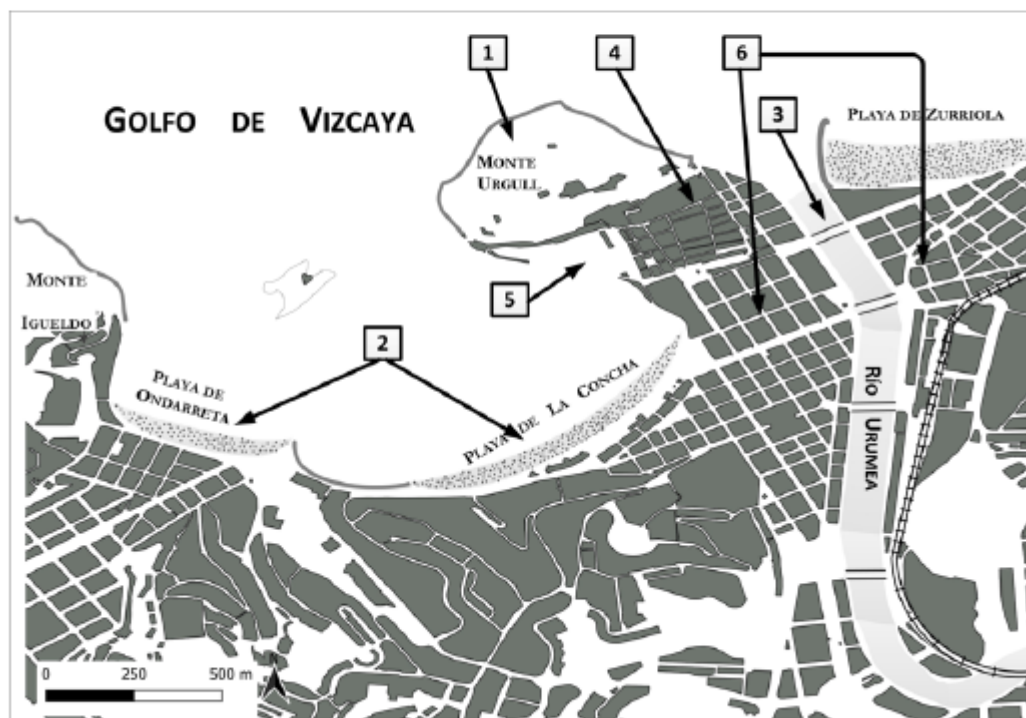
## UNIDAD 8: EL SISTEMA URBANO ESPAÑOL Y SUS CIUDADES.

LÁMINA OPCIÓN A



La Cañada Real (MADRID)

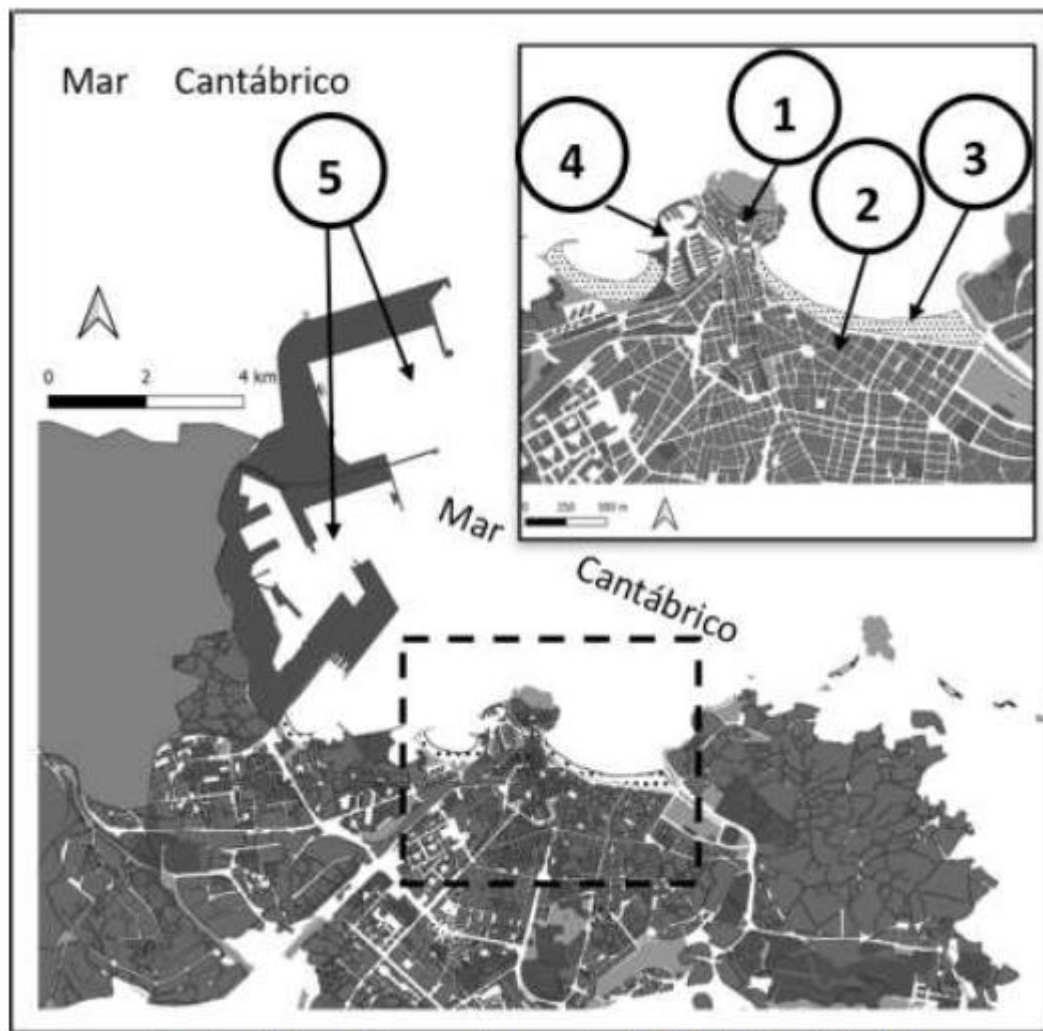
A.3. (2,5 puntos): A la vista del plano adjunto correspondiente a **San Sebastián/Donostia** (provincia de Gipuzkoa), comente los elementos del medio físico que se muestran en el mismo (cuadrados 1, 2 y 3), así como los correspondientes al medio humano y morfologías urbanas (cuadrados 4, 5 y 6).



Fuente: Cartociudad IGN (modificado).

**A.3.** (2,5 puntos): A la vista del **Plano de Gijón/Xixón (Principado de Asturias)**, comente los elementos del medio físico y del medio humano (morfología urbana) que se identifican con los números del 1 al 5.



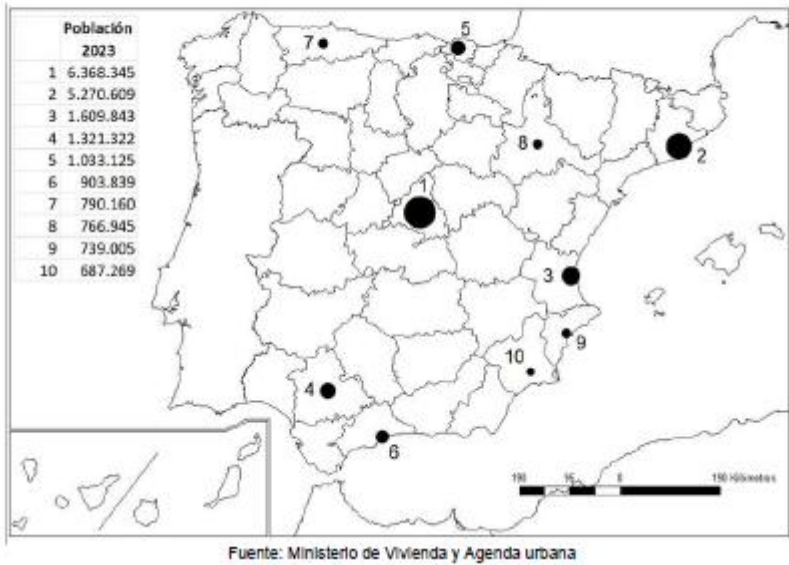


Fuente: Elaboración propia a partir de CNIG-CartoCiudad.

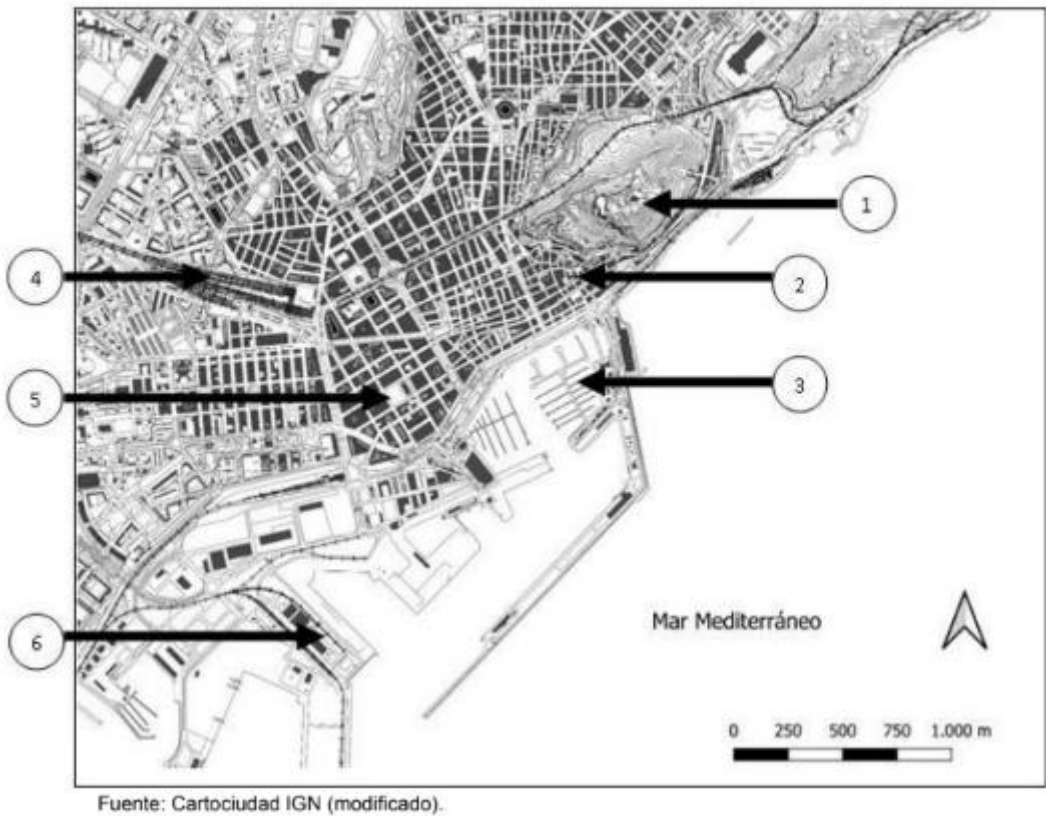


Langa de Duero (Soria)

Mapa 1. “Áreas metropolitanas españolas con mayor número de habitantes (2023)”. Indique el nombre de las provincias en las que se sitúan (numeradas en el mapa) y explique la distribución espacial del fenómeno que se muestra en el mapa.



A.3. (2,5 puntos): A la vista del plano adjunto correspondiente a Alicante, comente los elementos del medio físico que se muestran en el mismo (número 1) así como los correspondientes al medio humano y morfologías urbanas (números 2, 3, 4, 5, 6).



Tema: El sistema urbano en España.

Desarrolle, de forma sintética, el tema propuesto (utilice como máximo ambas caras de un folio) atendiendo al menos a los siguientes aspectos:

- La jerarquía del sistema urbano español.
- La red urbana.
- Las funciones de las ciudades españolas.
- El área de influencia urbana.

Puntuación máxima: 4 puntos.



Tema: "La distribución espacial de la población en España".

Desarrolle, de manera sintética, el tema propuesto (utilice, como máximo, ambas caras de un folio), atendiendo al menos a los siguientes aspectos:

- Principales caracteres de la distribución espacial de la población.
- Áreas de alta densidad y áreas semidespobladas.
- Causas que explican esta distribución.
- Consecuencias que se derivan de la misma.

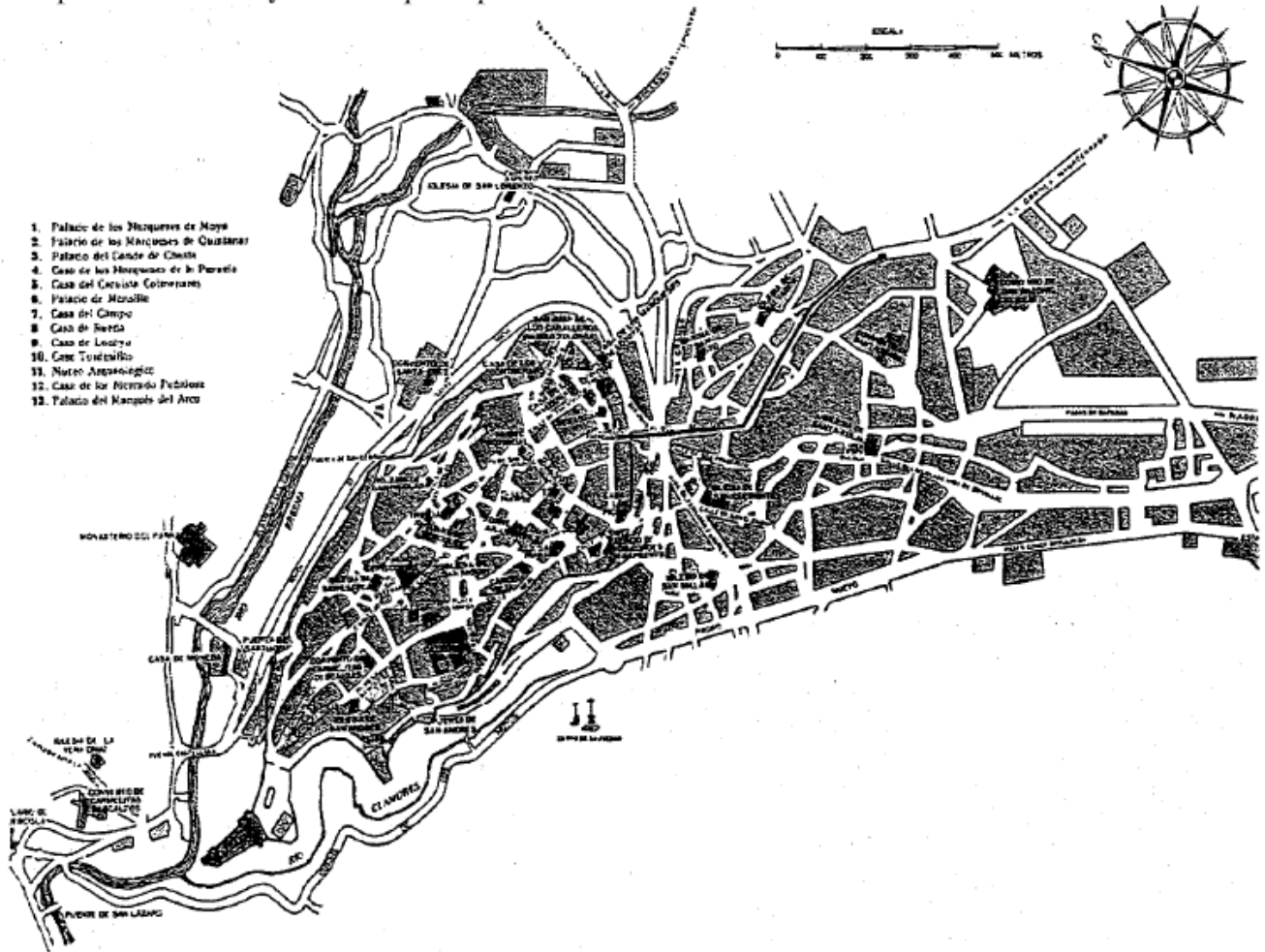
Puntuación máxima: 4 puntos.

Comentario del gráfico adjunto:

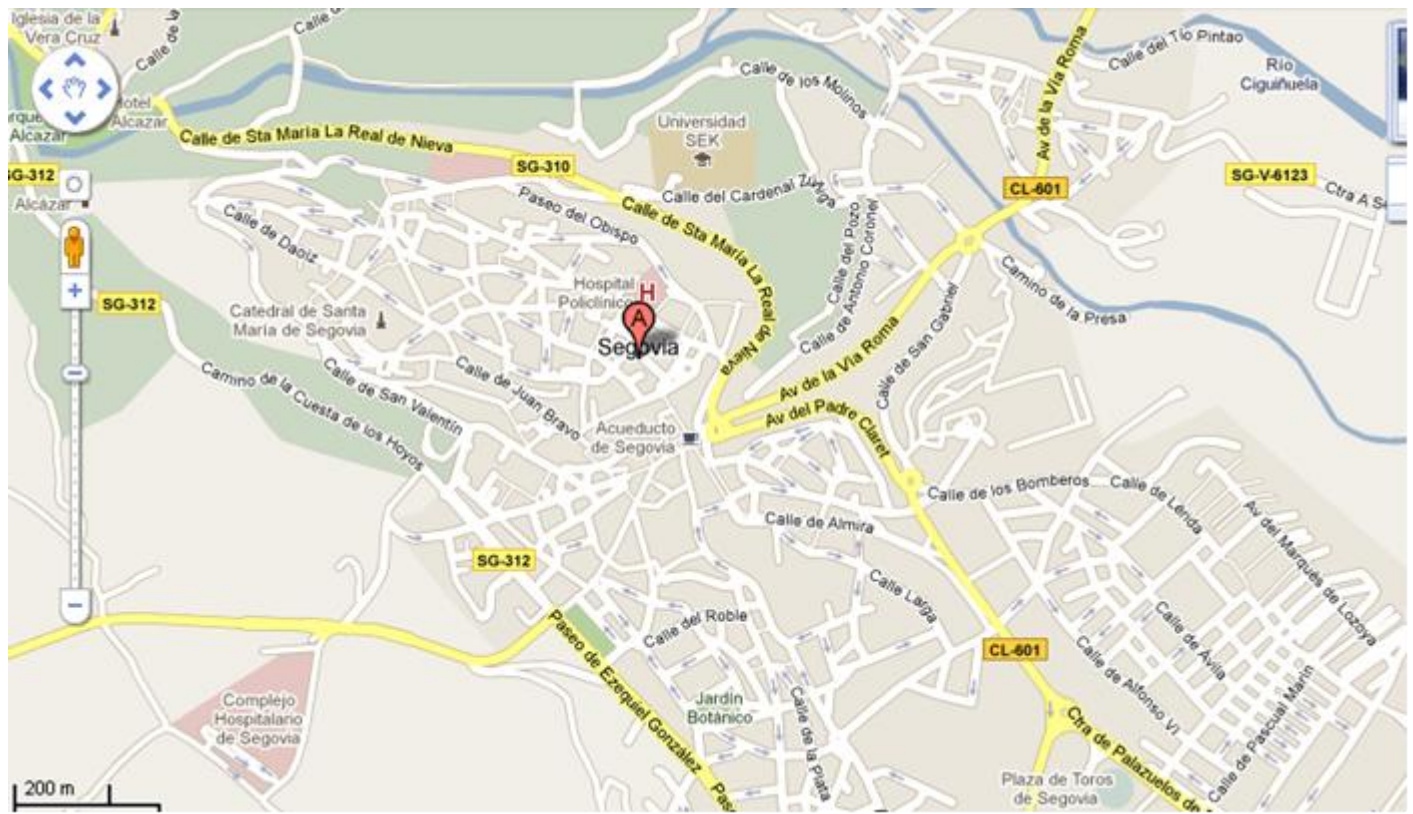
Realice un comentario del plano adjunto atendiendo al menos a los siguientes aspectos:

Descripción y características.

Aspectos históricos y sociales que explican esta estructura



Puntuación máxima: 2,5 puntos



**Comentario del gráfico:** Realice un comentario del *Plano urbano* adjunto, atendiendo, al menos, a los siguientes aspectos:

- Factores físicos y humanos que determinan el emplazamiento de la ciudad.
- Tipos de planos urbanos.
- Estructura interna de la ciudad.

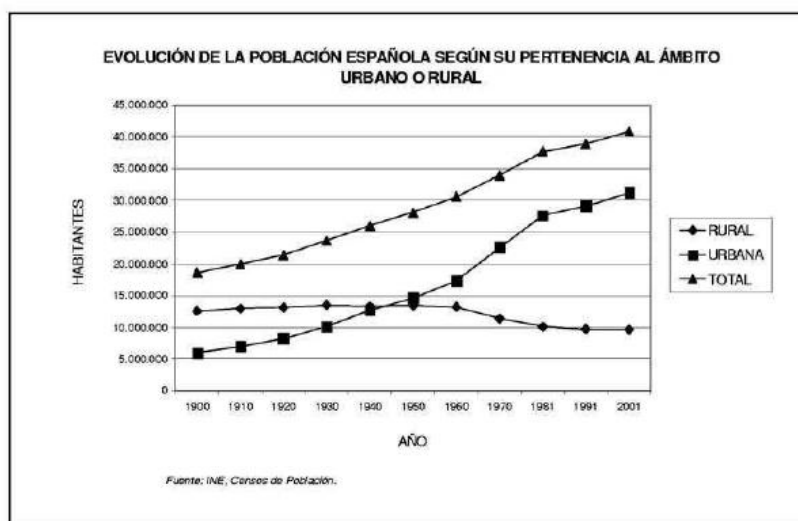
*Puntuación máxima: 2,5 puntos.*



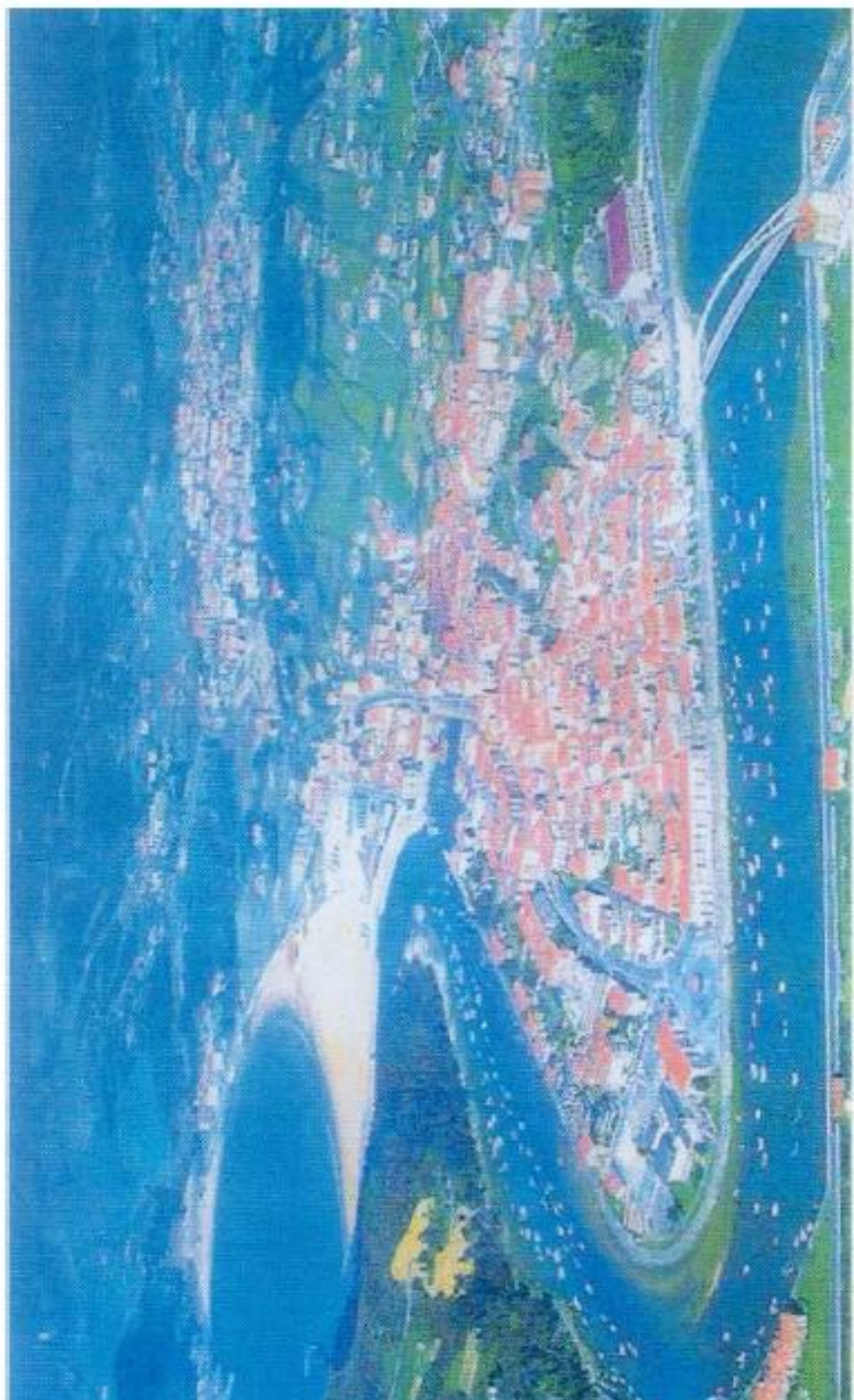
**Comentario del gráfico adjunto:** Realice un comentario del presente gráfico, atendiendo, al menos, a los siguientes aspectos:

- La dinámica de la estructura poblacional en España, desde la perspectiva de su pertenencia al ámbito urbano o rural.
- Explique su evolución, señalando algunas consecuencias emanadas de este hecho.

*Puntuación máxima: 2,5 puntos.*









***Comentario del gráfico adjunto:***

Realice un comentario del plano adjunto, atendiendo a los siguientes aspectos:

- Características de su emplazamiento.
- La estructura urbana y su repercusión en el plano.
- Aspectos naturales, históricos y económicos que explican esta estructura.

*Puntuación máxima: 2,5 puntos*



